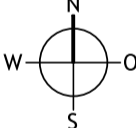


**LEGENDE**

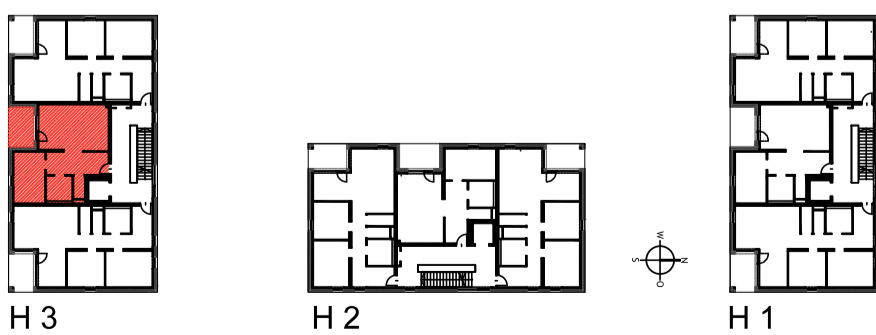
- Dämmung
- Stahlbeton
- Ziegelmauerwerk
- Gipskarton
- RR... Regenrohr für Entwässerung

- Ausschalter
- Wechselschalter
- Serienschalter
- Taster
- Leuchtenauslass an der Wand
- Deckenleuchte
- Lichtauslass
- Optischer Brandmelder
- Gegensprechanlage
- Klingeltaster
- Telefon-Anschlussdose
- Lifest Multifunktionsanschlussdose
- Schuko Steckdose 1-fach
- Schuko Steckdose 2-fach
- E-Herdanschlussdose
- Erdung
- Lüfter Bod/WC



WOHNKÜCHE	24,35 m <sup>2</sup>
ZIMMER	12,31 m <sup>2</sup>
VORRAUM	11,22 m <sup>2</sup>
WC	1,85 m <sup>2</sup>
BAD	5,18 m <sup>2</sup>
<b>WOHNFLÄCHE</b>	<b>54,91 m<sup>2</sup></b>
LOGGIA	7,45 m <sup>2</sup>
<b>KELLER</b>	<b>6,73 m<sup>2</sup></b>

ÄNDERUNGEN VORBEHALTEN: VOR BEGINN DER AUSFÜHRUNG IST NATURMASS ZU NEHMEN



**WOHNUNGSTYPENPLAN**  
WOHNBEBAUUNG LACKEN  
**HAUS 3 TOP 05** 1.OG - M 1:50



**ARCHITEKT**  
DIPL. ING. JÖRG STÖGMÜLLER  
A-4020 LINZ, ROBERT-STOLZ-STR.7  
TEL.: 0732/669417 FAX: 650358