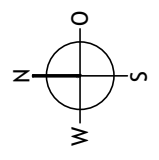


LEGENDE

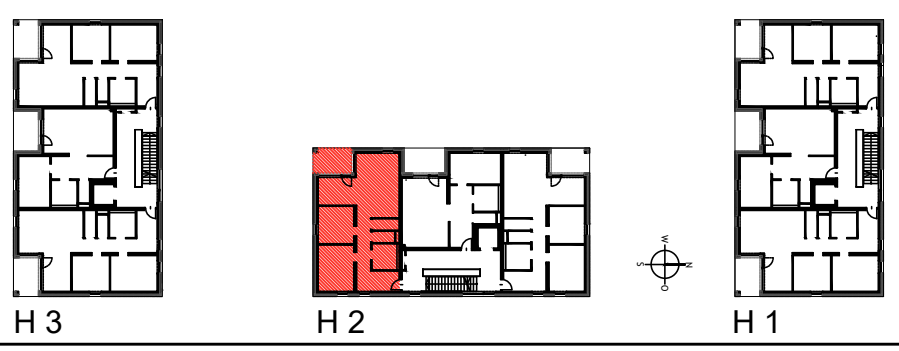
- Dämmung
- Stahlbeton
- Ziegelmauerwerk
- Gipskarton
- RR... Regenrohr für Entwässerung

- Ausschalter
- Wechselschalter
- Serienschalter
- Taster
- Leuchtauslass an der Wand
- Deckenleuchte
- Lichtauslass
- Optischer Brandmelder
- Gegensprechanlage
- Klingeltaster
- Telefon-Anschlussdose
- Lifest Multifunktionsanschlussdose
- Schuko Steckdose 1-fach
- Schuko Steckdose 2-fach
- E-Herdanschlussdose
- Erdung
- Lüfter Bod/WC



WOHNKÜCHE	29,54 m ²
ZIMMER 1	12,91 m ²
ZIMMER 2	10,39 m ²
ABSTR.	2,40 m ²
VORRAUM	12,50 m ²
WC	1,85 m ²
BAD	5,17 m ²
WOHNFLÄCHE	74,76 m²
TERRASSE	6,81 m²
KELLER	5,29 m²

ÄNDERUNGEN VORBEHALTEN: VOR BEGINN DER AUSFÜHRUNG IST NATURMASS ZU NEHMEN



ÜBERSICHTSPLAN
WOHNBEBAUUNG LACKEN
HAUS 2 TOP 06 1.OG - M 1:50



ARCHITEKT
DIPL. ING. JÖRG STÖGMÜLLER
A-4020 LINZ, ROBERT-STOLZ-STR.7
TEL: 0732/669417 FAX: 650358